

# 2201 - 2202

## TESTE PORTA COLTELLI ZIGRINATI CORRUGATED CUTTERHEADS



### APPLICAZIONE/APPLICATION:

Esecuzione di profili sagomati su legno massiccio.  
*Profiling of solid wood.*

### MACCHINA/MACHINE:

Scorniatrice e Toupie con avanzamento meccanico.  
*Moulders and shapers with mechanical feed.*

### INFORMAZIONI TECNICHE/TECHNICAL INFORMATION:

Teste porta coltelli zigrinati con corpo in acciaio. Si costruiscono con 2 o 4 taglienti diritti. L'utensile viene fornito privo di coltelli.

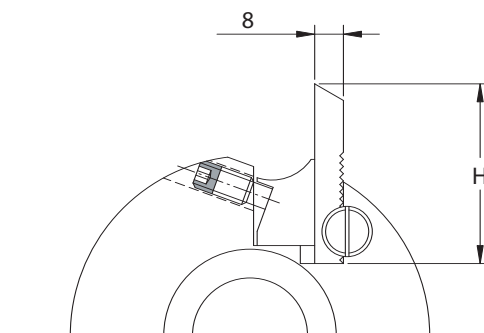
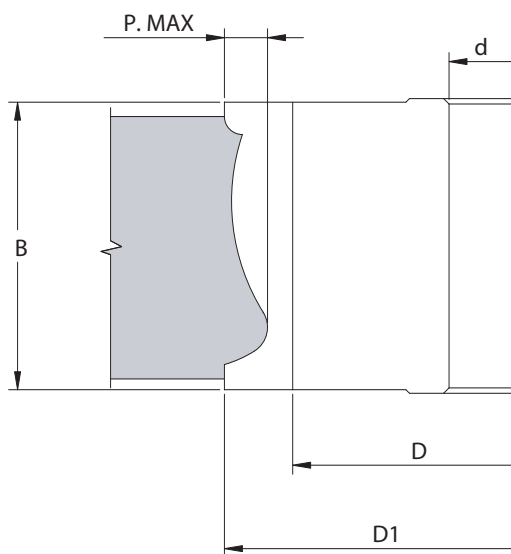
*Cutter body made by high tensile steel. Manufactured with 4 straight cutting edges. Supplied without knives.*

**n. max 9.000 min<sup>-1</sup>**

**HW MEC** Avanzamento meccanico  
*Mechanical feed*

### RICAMBI/Spare Parts

Codice Code	D D	B B	d d	Z Z	Cod. Prezzo Price Code	Coltello Knife
2202.122.060	122	60	30/35/40	4	H23	8018/8019
2202.122.080	122	80	30/35/40	4	B25	8018/8019
2202.122.100	122	100	30/35/40	4	D26	8018/8019
2202.122.130	122	130	30/35/40	4	M27	8018/8019
2202.122.150	122	150	30/35/40	4	A29	8018/8019
2202.122.180	122	180	30/35/40	4	G30	8018/8019
2202.122.230	122	230	30/35/40	4	M33	8018/8019
2202.137.060	137	60	30/35/40	4	L24	8018/8019
2202.137.100	137	100	30/35/40	4	M27	8018/8019
2202.137.130	137	130	30/35/40	4	G29	8018/8019
2202.137.150	137	150	30/35/40	4	M30	8018/8019
2202.137.180	137	180	30/35/40	4	C32	8018/8019



H H	P. max P. max	D D	D1 D1
50	12	122	160
50	12	137	175
60	20	122	180
60	20	137	195
70	30	122	200
70	30	137	215